

## Update VISUAL PLANNING 5.0

In unregelmäßigen Abständen wird ein Update von VISUAL PLANNING im Internet veröffentlicht. Mit diesen Updates werden Programmfehler behoben und neue Funktionen implementiert.

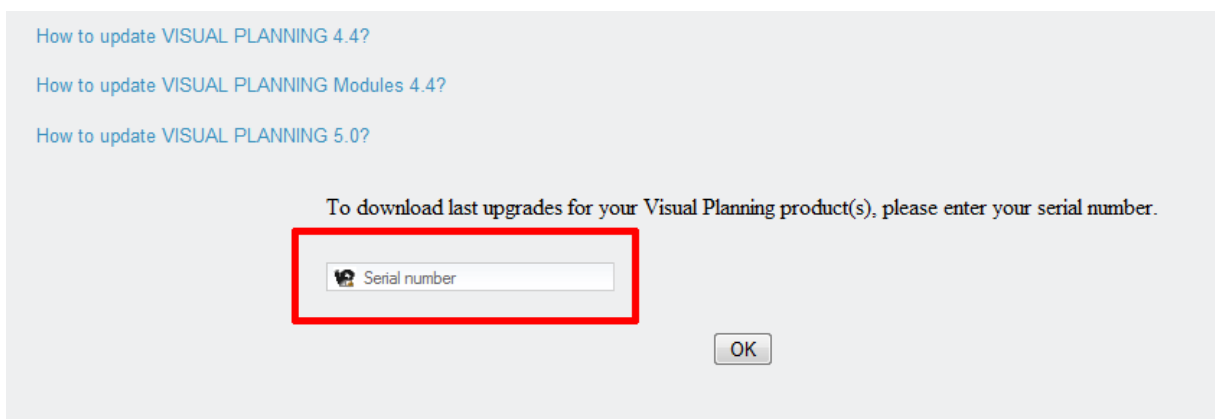
Das Programm zeigt in der obersten Zeile den installierten Build an



Über die Homepage [www.visual-planning.com](http://www.visual-planning.com) kann geprüft werden, ob eine neue Programmversion vorliegt. Dafür den Link **Update** nutzen.

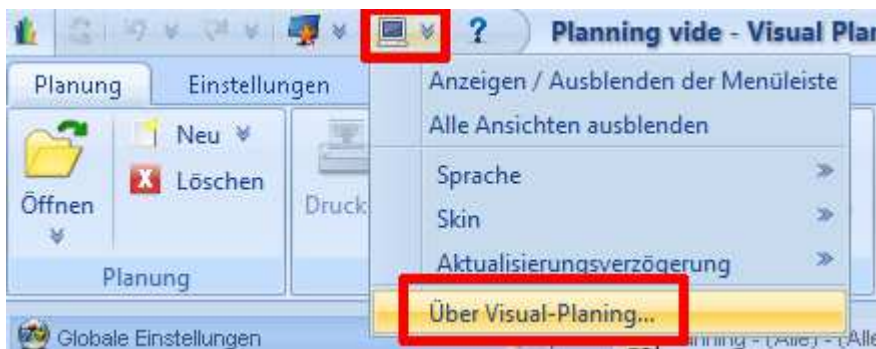


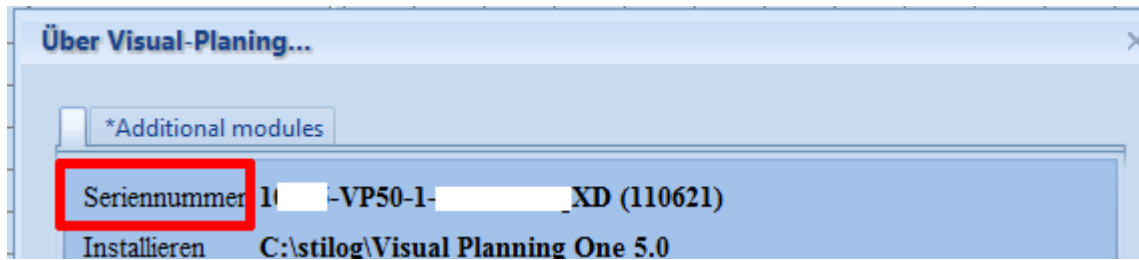
Auf der Folgeseite gibt es ein Feld, in das die Lizenznummer (serial number) eingetragen wird.



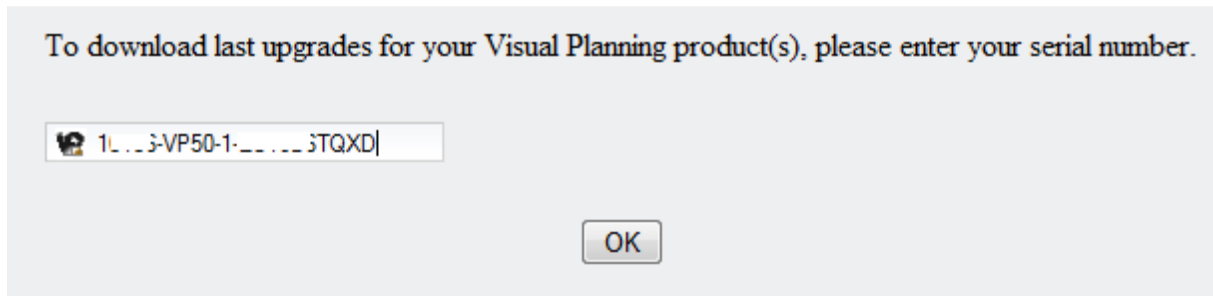
**WICHTIG:** Updateberechtigt ist nur, wer einen gültigen Wartungsvertrag hat!

Die Lizenznummer finden Sie in dem Programm unter dem Monitorsymbol





Tragen Sie diese in das o.g. Feld ein (copy & paste ist möglich, aber es dürfen am Ende keine Leerzeichen stehen)

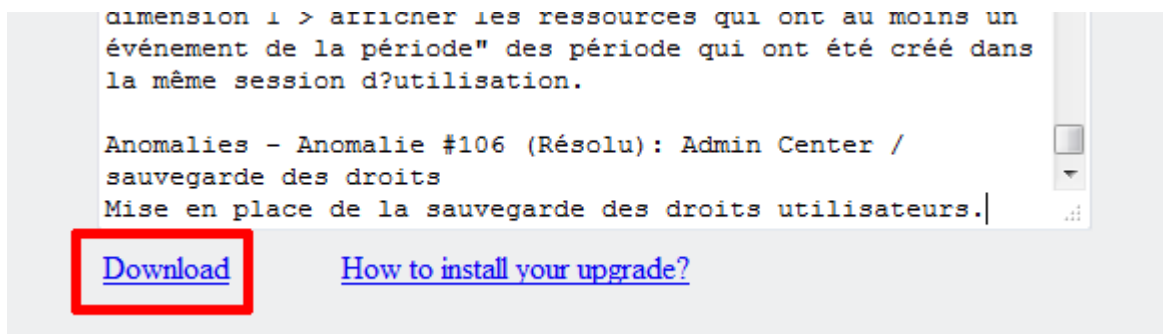


Mit **OK** bestätigen

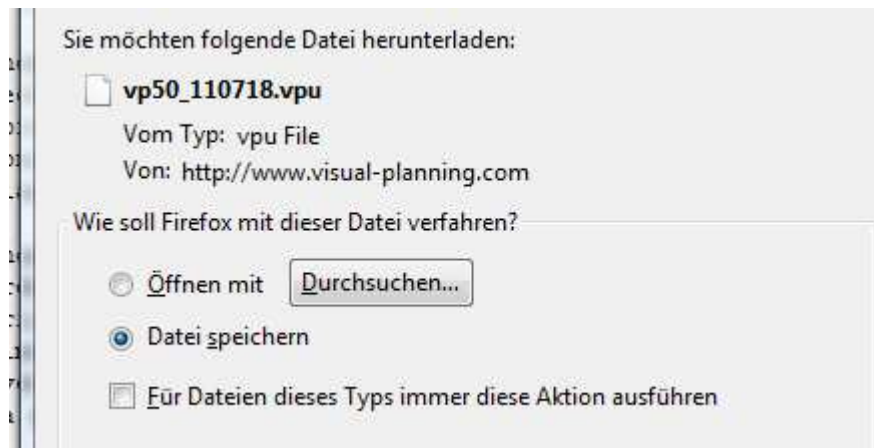
Anschließend werden die für diese Lizenznummer zur Verfügung stehenden Updates angezeigt



Mit einem Klick auf dem blauen Build wird das (aktuell nur französische) Änderungsprotokoll angezeigt und ein Download-Link angeboten

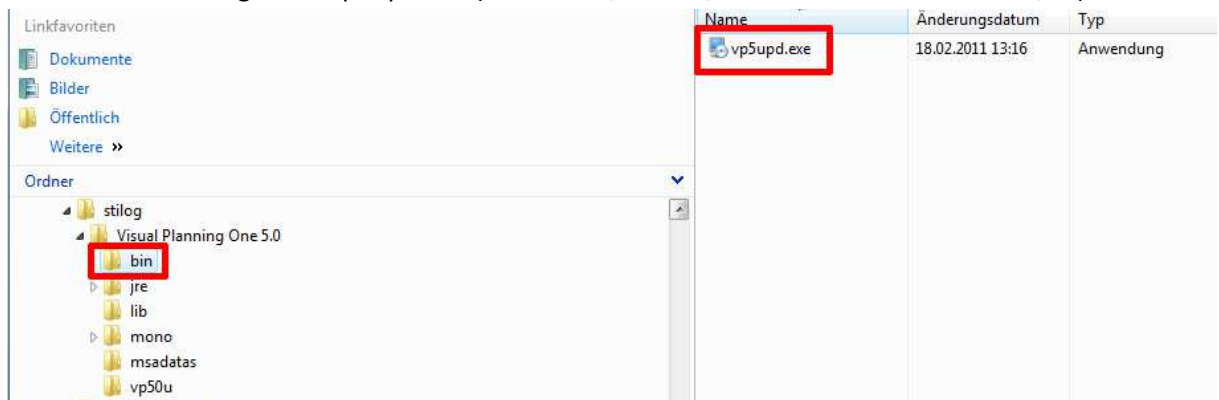


Die Datei mit der Endung .vpu abspeichern (Bsp. mit Firefox)

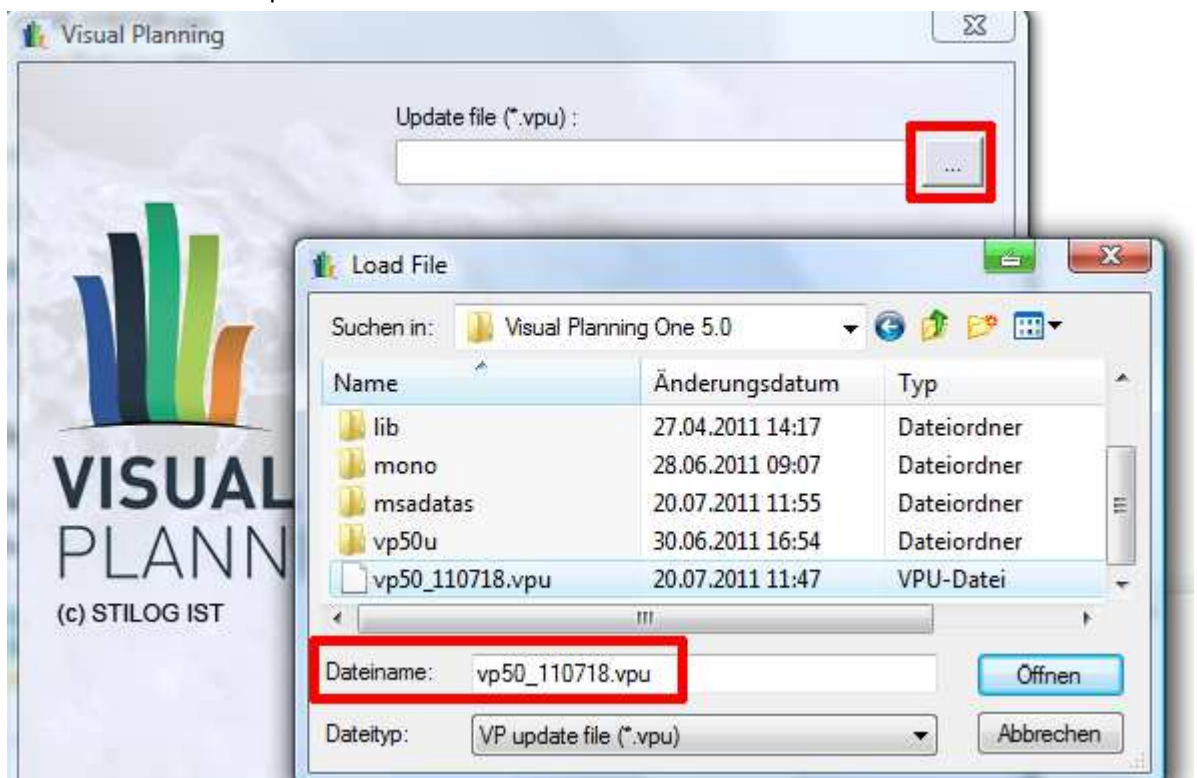


Die Installation erfolgt bei der Version **VP 5.0 One** auf dem entsprechenden PC:

- Die Anwendung VISUAL PLANNING schließen
- Aufruf von dem Programm vp5upd.exe (z.B. auf C:\STILOG\VISUAL PLANNING One 5.0\bin)

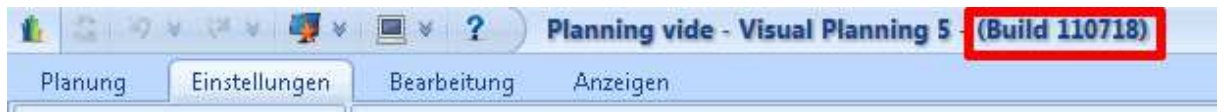


- Nach CONTINUE die .vpu Datei suchen



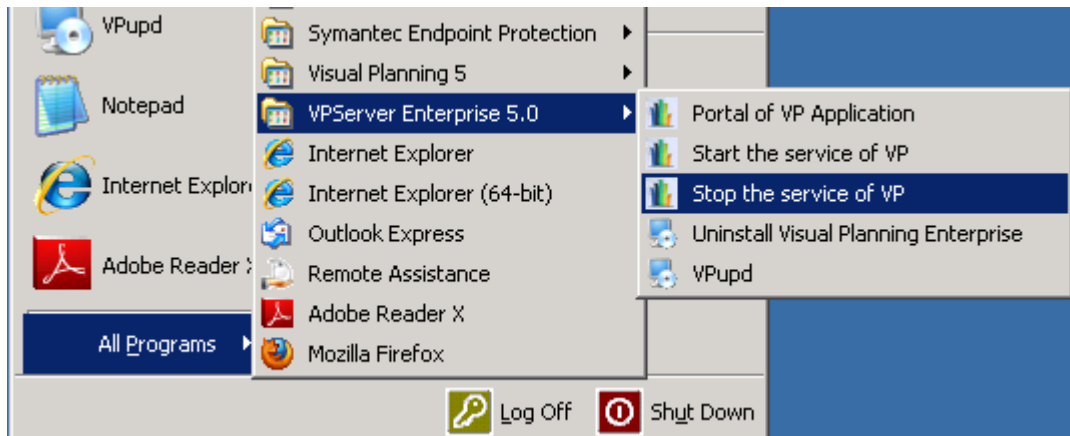
- Auf **Update** klicken

- Mit **Finish** beenden
- Programm starten und es wird die neue Version angezeigt

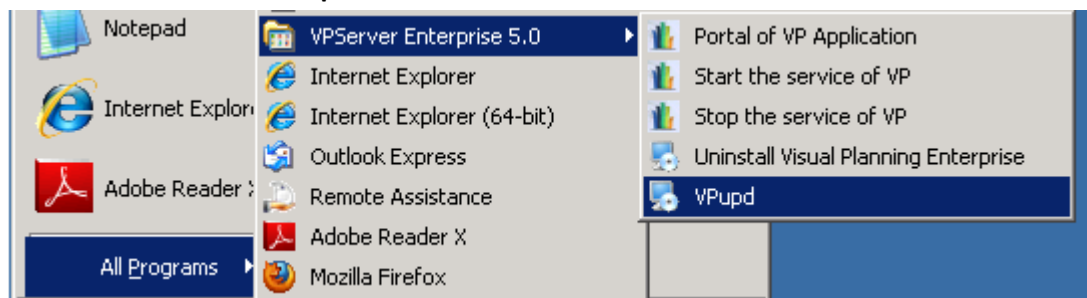


Für die Serverversion **VP 5.0 Enterprise**:

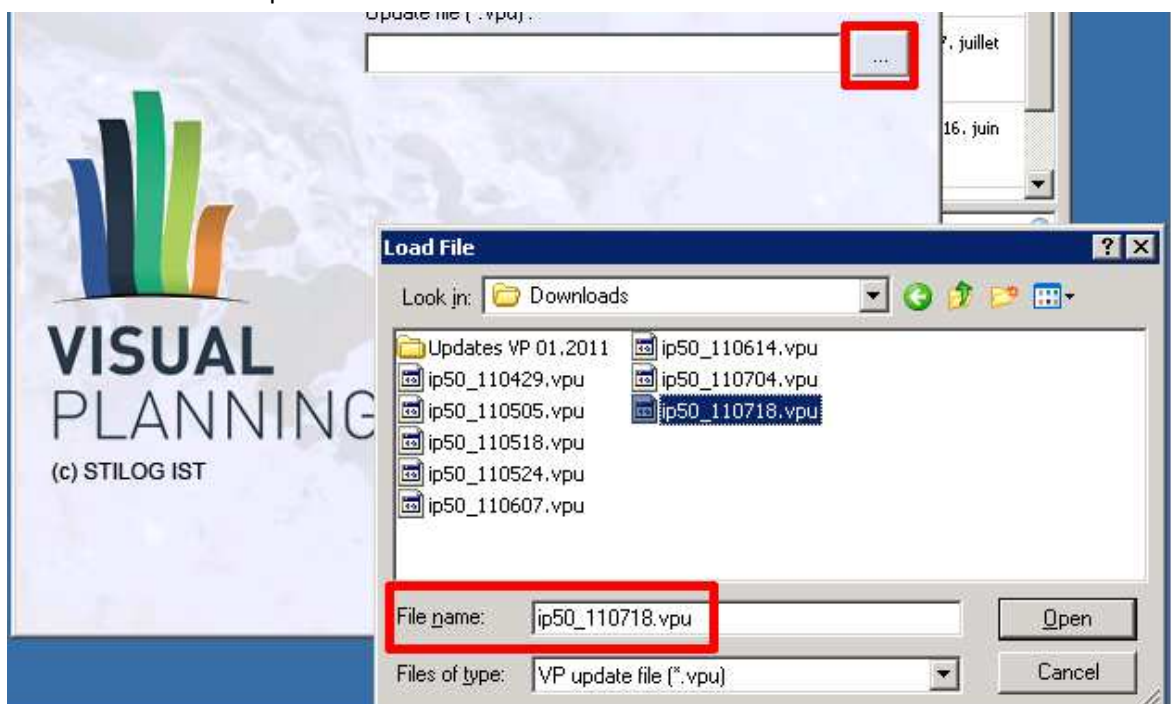
- **WICHTIG:** Für das Serverupdate müssen alle Arbeitsplätze das Programm beenden
- Auf dem Server über **Programme / Visual Planning 5.0 /** den Dienst stoppen



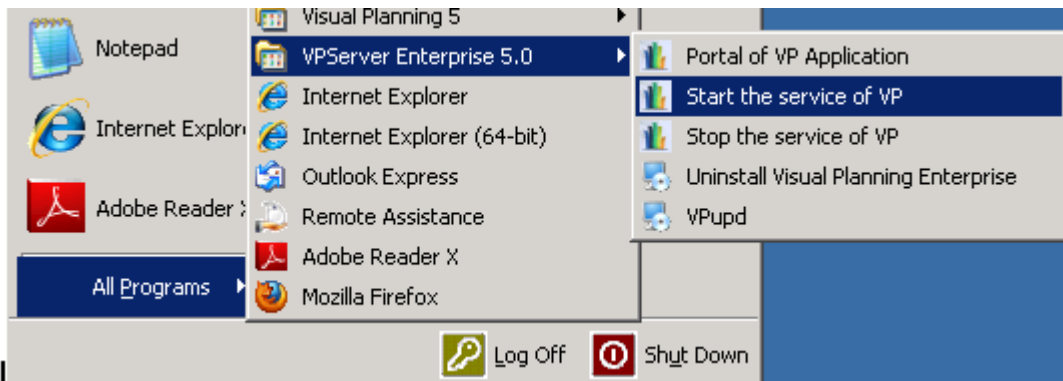
- Anschließend Auswahl **VPupd**



- Nach CONTINUE die .vpu Datei suchen



- Auf **Update** klicken
- Mit **Finish** beenden
- Den Dienst wieder starten



- Es wird die neue Version angezeigt



## Wenn nach einem Update der Client der Serverversion nicht mehr startet

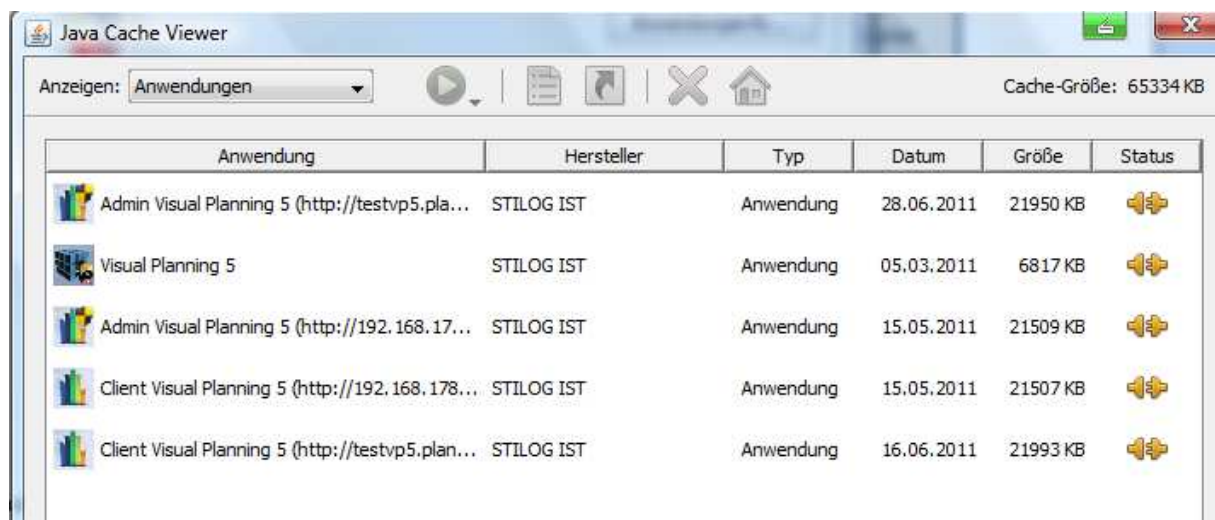
Nach einem Update kann es passieren, dann bei einem Client das Programm über die Desktopverknüpfung nicht mehr startet.

In solchen Fällen muss der Java-Cache geleert werden.

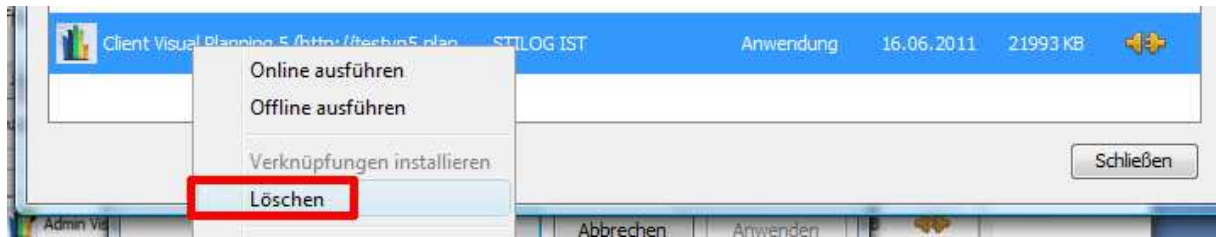
Am Client-PC über **START / Ausführen** das Programm „javaws –viewer“ aufrufen



Es öffnet sich der **Java Cache Viewer** der alle Java-Desktopverknüpfungen anzeigt

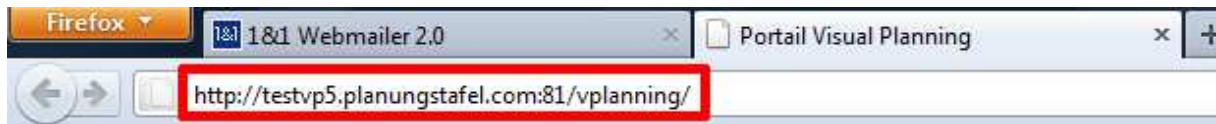


Mit einem Rechtsklick und Auswahl **Löschen** die Verknüpfung entfernen



Einen Internet-Browser starten und den VP-Server aufrufen (ggf. die IP-Adresse)

**BEISPIEL:**



Den VP5-Client neu installieren

