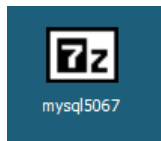
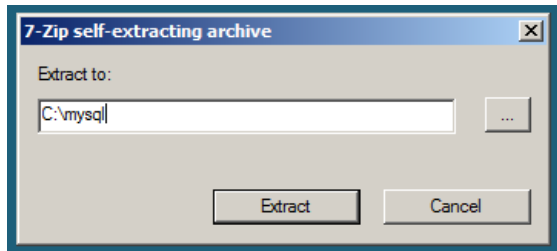


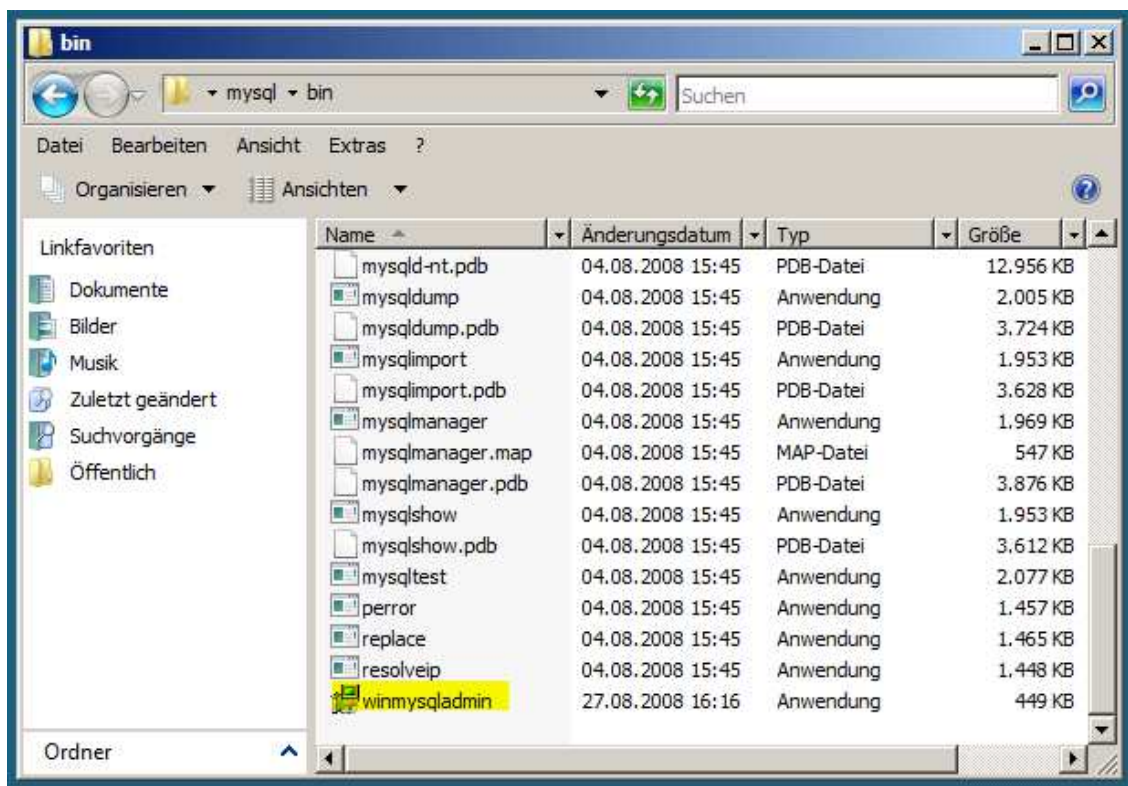
1. Starten Sie die mitgelieferte Datei mysql5067. In dieser Datei sind alle notwendigen User und Datenbanken bereits angelegt.



2. Geben Sie einen Pfad an, in die mysql entpackt werden soll. Z.B.: C:\mysql



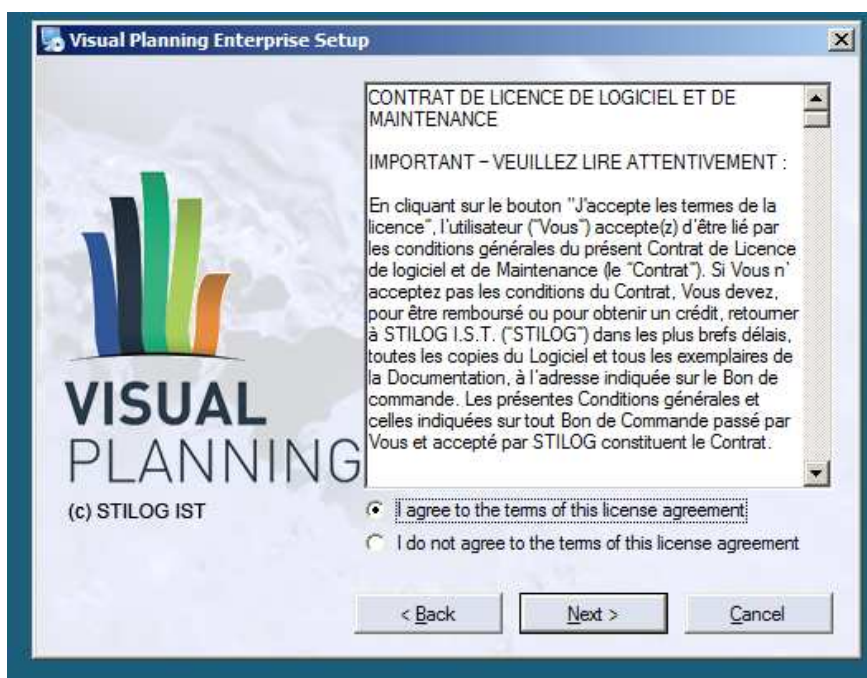
3. Wechseln Sie in das Verzeichnis (Beispiel C:\mysql\bin)
4. Starten Sie die Datei „winmysqladmin“
5. Der Service ist installiert.



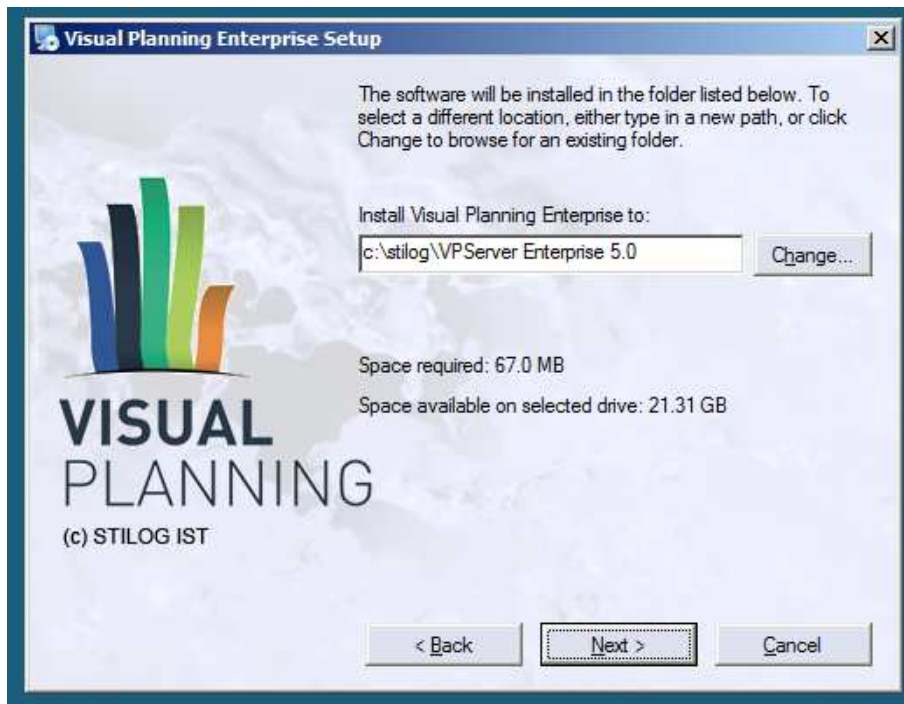
6. Starten Sie die Datei „vp50enterprise.exe“



7. Klicken Sie auf „Next“

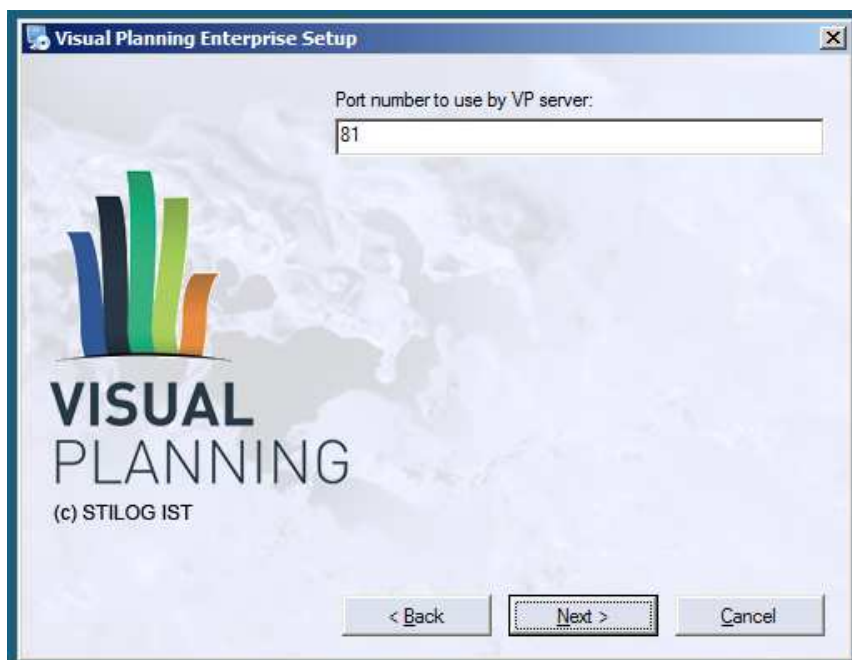


8. Bestätigen Sie die Lizenzbestimmungen
9. Geben Sie einen Installationspfad an. Z.B.: C:\stilog\VP Server Enterprise 5.0



10. Bestätigen Sie mit „Next“

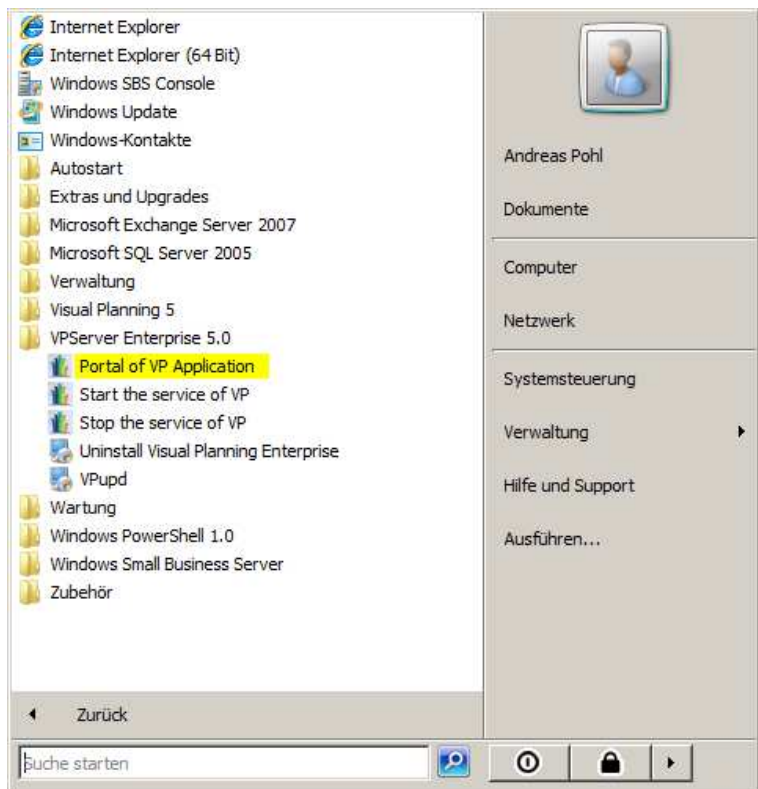
11. VP fragt nach dem zu installierenden Port. Z.B. Port 81 (Bitte nicht den Port 80 benutzen, da dieser von verschiedenen Anwendungen benutzt wird. (Z.B. Internet Information Service etc.)



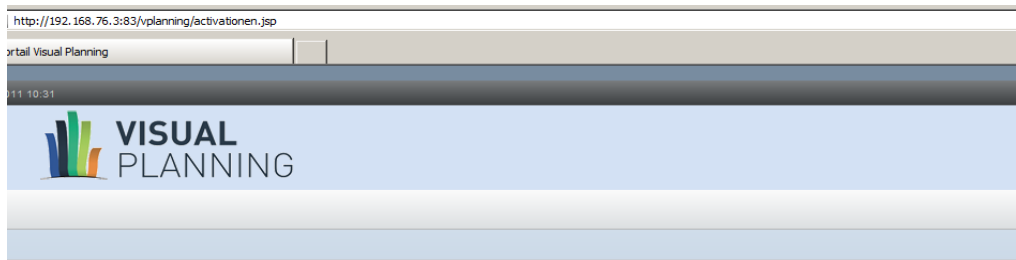
12. Bestätigen Sie mit „Finish“



13. Wechseln Sie im Programmverzeichnis zu „VP-Server Enterprise 5.0“ und starten dann bitte „Portal of VP Application“



14. Es öffnet sich ein Browserfenster. Wählen Sie die Datenbank „MySQL!“ Klicken Sie auf „Next“



Database connection configuration (1)

Database system to use ?

15. Sie sehen die Standardeinstellungen. Klicken Sie auf „Next“

Database connection configuration (2)


DB System	MySQL
DNS/IP of the DB server	<input type="text" value="127.0.0.1"/>
Port	<input type="text" value="3306"/>
User	<input type="text" value="vpuser"/>
Passwd	<input type="text"/>

16. Hier sehr wichtig. Falls Sie VP über das Internet zugänglich machen wollen, müssen Sie hier die **öffentliche IP** und **vorkonfigurierten Port** des Servers angeben:

17. Möchten Sie VP5 nur im lokalen Netzwerk verwenden, verwenden Sie die Standardeinstellung.

18. Tragen Sie die Seriennummer ein.

Lisences Registration

 URL of the Application

Serial of VP Application

Serial of VPViewer

19. Es öffnet sich das Log-in-Fenster. Standard Login: admin, kein Passwort

20. Aus Sicherheitsgründen empfiehlt es sich, nach dem ersten Login ein Passwort zu vergeben.

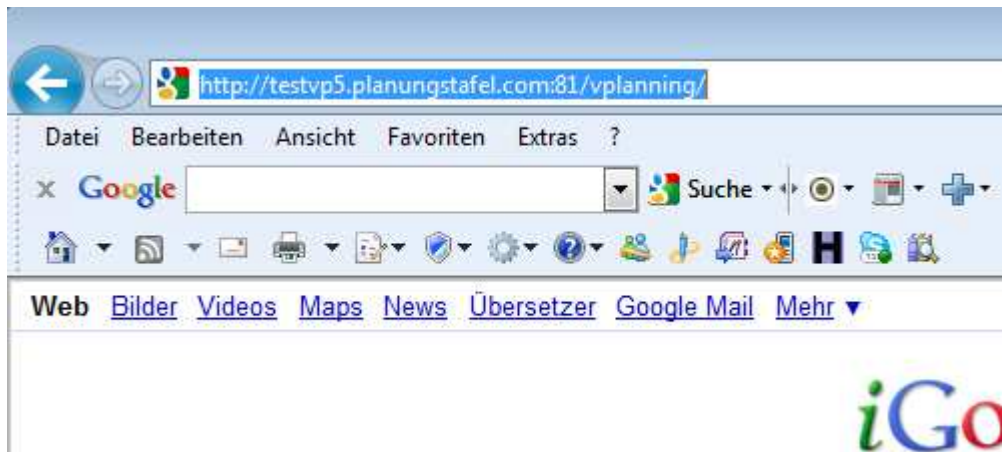


21. Sie werden zur Eingabe der Seriennummer aufgefordert. Tragen Sie diese ein und bestätigen Sie mit OK. Achtung, es muss eine Internetverbindung bestehen.



22. Achtung, bitte keine Testinstallationen, die Registrierung kann nur einmal durchgeführt werden!

23. Auf den Client Rechnern können Sie das Programm durch den Start des Browsers und der Adresseingabe des Servers öffnen. (http://servername:Portnummer/vplanning)



24. Es öffnet sich das Visual Planning Portal.

